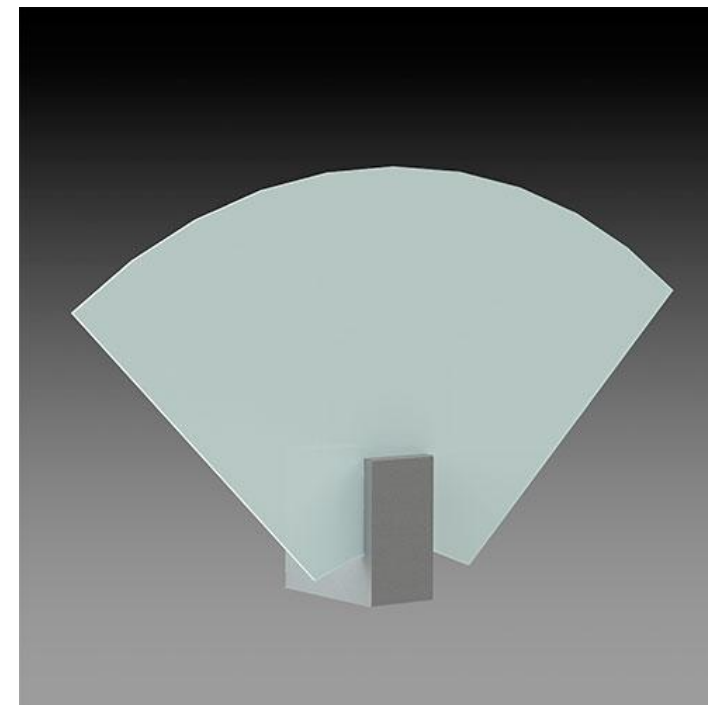
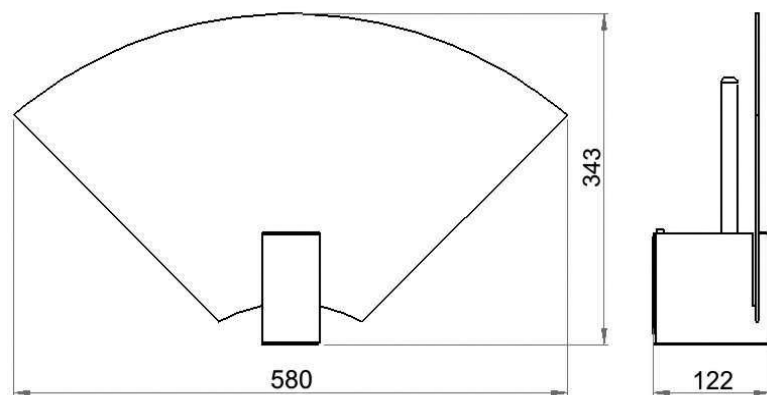


Apliques de pared o techo de distribución lumínica difusa. Cuerpo construido en hierro, con recubrimiento termo convertible en color gris titanio y blanco texturado. Difusor fabricado en vidrio templado y satinado.



Lámpara	Potencia	Zócalo	Ip
 TC-D	18w	G24d-2	20
 TC-TSE	25w	E27	20