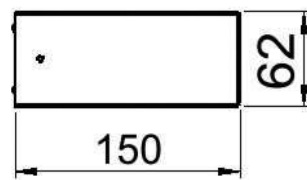
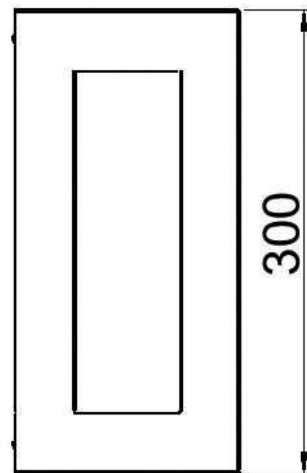


Aplique de pared o techo, de distribución lumínica indirecta. Cuerpo construido en hierro con recubrimiento termo convertible en blanco texturado, gris titanio o negro



Lámpara	Potencia	Zócalo	lp
 TC-D	26w	G24d-3	20
 TC-L	18w	Gx24d-2	20
 LED	9w	-	20