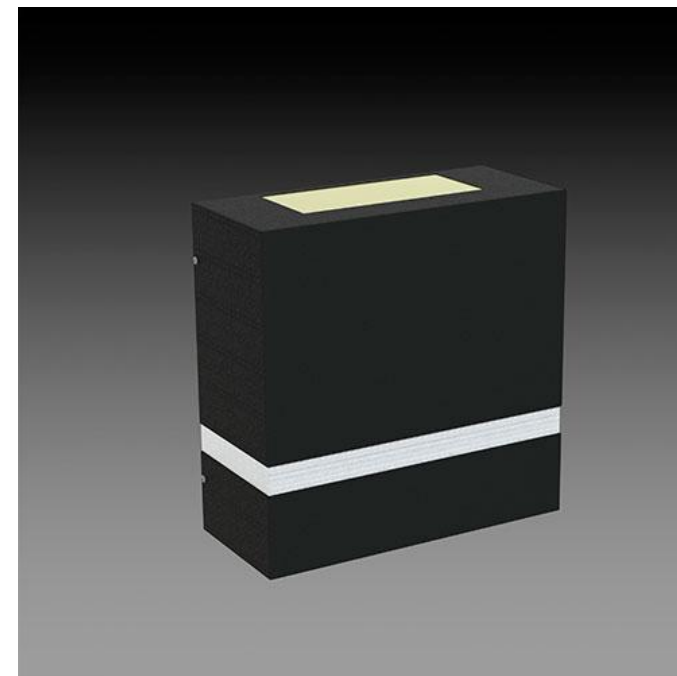
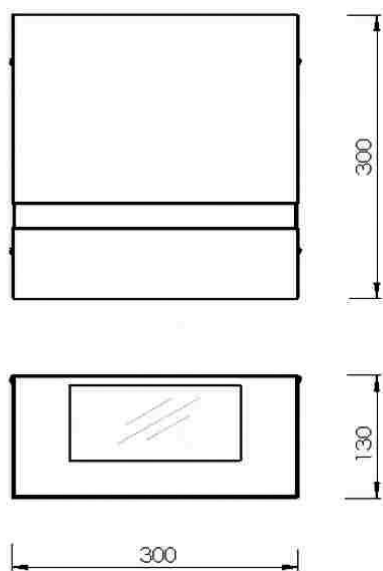


Artefacto de aplicar en pared, de distribución lumínica directa e indirecta. Construido en hierro con recubrimiento termo-convertible en color negro o blanco brillante. Reflector fabricado en aluminio gofrado anodizado de alta reflexión. Vidrio frontal templado. Detalle en acero inoxidable



Lámpara	Potencia	Zócalo	lp
 TC-D	2x26w	G24d-2	20